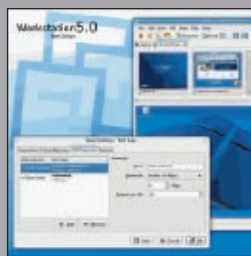


ПРОФИ



РЕАЛИЗАЦИЯ ТЕХНОЛОГИИ ВИРТУАЛЬНЫХ МАШИН НА ПЛАТФОРМЕ ПК

С помощью программы VMware Workstation возможен одновременный запуск на одном ПК нескольких операционных систем. Полностью поддерживает Microsoft Windows XP, устройства USB, базовые устройства SCSI и образы ISO CD-ROM. Отличается гибкостью, мощностью и многофункциональностью.

12

НОВОСТИ ДЛЯ СПЕЦИАЛИСТОВ

ЛЮБЫЕ КАПРИЗЫ ВАШЕГО ВООБРАЖЕНИЯ

выполнит Apple Cinema Display—первый 30-дюймовый монитор с высоким разрешением и плоским экраном, разработанный специально для персонального компьютера.

Данный монитор представляет пространство, необходимое для полной визуализации вашего воображения, и обеспечивает требуемое разрешение для более тонкого редактирования. Таким образом, появляется возможность полностью увидеть двухстраничный разворот и редактировать текст без резких изменений поля зрения или работать в документе Photoshop с одновременно открытыми 30 слоями в палитре, а также полностью вывести на экран линейку времени в Final Cut Pro HD вместе с управлением звуком, показать до 126 неслышных микшер-манипуляторов Logic одновременно или просматривать четыре различных режима отображения молекулы вместе с субатомными деталями.

Широкоэкранный монитор Apple Cinema Display предоставляет естественный формат расстановки документов в том виде, в котором их воспринимает ваш мозг—по ширине экрана. Например, он сможет показать Web-страницу и ее код рядом друг с другом горизонтально или длинные линейки времени видео в широком формате. Инженерами Apple обнаружено, что разрешение в 100 точек на дюйм является идеальным для изображений, а также значительно облегчает работу со сложными структурами на экране. Такое тщательное внимание к деталям является двигателем прогресса, результатом которого стала лучшая из доступных технология LCD.



Конструкция шарниров позволит Вам смотреть на монитор под любым удобным для работы углом (от -5° до 25°)



НАСТРОЙКА БЕЗ УСИЛИЙ

Поддерживающий шарнир монитора Apple, имеющий исключительно мягкий механизм движения, требует минимальных усилий, чтобы установить монитор в другое положение. Такая конструкция позволяет вам смотреть на монитор под любым удобным для работы углом, (от -5° до 25°).

КАЛИБРОВКА ЦВЕТА

Хотя мониторы Apple покидают пределы завода уже настроенными для нормальной работы сразу после распаковки, вы можете создавать собственные профили ColorSync с помощью специальных устройств калибровки, таких, как MonacoOPTIX или GretagMacbeth Eye-One. Это даст вам уверенность в том, что монитор Apple идеально интегрируется в ваше цветовое пространство, обеспечивая точную цветопередачу изображений между устройствами: от съемки до печати.

КОМПЛЕКТ КРЕПЛЕНИЯ

Закрепите монитор Apple на любом приспособлении эргономичного монтажа. Комплект Cinema Display VESA Mount Adapter Kit имеет все необходимое, чтобы избавиться от настольной установки монитора и подсоединить к нему монтажный адаптер VESA Mount Adapter.

КАБЕЛИ

Единственный кабель, идущий от обратной стороны монитора, делает оперирование с кабелями очень простым и позволяет элегантно подключать графику, USB 2.0, FireWire 400 и питание. Таким образом, монитор Apple может работать в качестве хаба практически для любого периферийного устройства.

ПЕРИФЕРИЙНЫЕ УСТРОЙСТВА

Каждый монитор включает в себя хабы FireWire 400 и USB 2.0, каждый из которых имеет по два порта. Таким образом, вы можете подключать принтер или сканер, цифровую фото- или видеокамеру. Удобство расположения порта FireWire позволяет подключать камеру iSight для проведения видеоконференции. Вы также можете прекрасно работать с новейшими устройствами USB 2.0 независимо от того, к какому компьютеру подключен монитор - Mac или PC.

ЗАЩИТА KENSINGTON

Защитите монитор от кражи с помощью замкового механизма Kensington. Расположенный на самом мониторе замок позволяет закреплять его независимо от способа и места установки монитора (стандартного или альтернативного).

МАГНИТНОЕ КРЕПЛЕНИЕ

Для закрепления камеры iSight на новых мониторах компания Apple теперь предлагает новое решение - магнитное крепление.



ПОДКЛЮЧЕНИЕ ЧЕРЕЗ ИНТЕРФЕЙС DVI

Если вы не в дороге и работаете стационарно, работать на PowerBook G4 со вторым монитором будет гораздо удобнее. Теперь вы можете подключить 30-дюймовый Apple Cinema Display непосредственно к любому портативному компьютеру PowerBook G4 с портом DVI. Соединение DVI также снимает все барьеры в использовании мониторов Apple с компьютерами PC. Если ваша графическая карта поддерживает интерфейс DVI с технологией DDC широкоэкранный просмотра, вы сможете использовать эти два монитора с компьютером PC.